

## Visitor Center Hardangervidda Nasjonalpark

internasjonalt prisbelønnet interaktiv utstilling om natur og villrein tilgjengelig på 12 språk. Lær om reinen Bella, se bilder hun har tatt av sin hverdag. Prøv vår VR opplevelse. Insektskurs for barn hver dag. Last ned vår guideapp for å lære mer om naturen på stien utenfor, tilgjengelig på 12 språk. I tillegg Panoramautsikt fra vår kafe, intranettbibliotek og kino.

**I høysesong 10. juni til 30. august åpent alle dager 10.00–18.00 se hjemmeside: [www.hardangerviddanasjonalparksenter.no](http://www.hardangerviddanasjonalparksenter.no)  
kontakt: + 47 970 74 300**

## Visitor Center Hardangervidda National Park

*Internationally awarded interactive exhibition about the national park and the wild reindeer, available in 12 languages. Learn more about Bella the reindeer and see photos from her life at Hardangervidda. Try our VR experience. Download outdoor audioguide and learn about nature on our trail, also available in 12 languages.*



**Opening hours Summer season (June 10th - august 30th) all days 10 am - 6 pm. See also webpage: [www.hardangerviddanasjonalparksenter.no](http://www.hardangerviddanasjonalparksenter.no) – contact +47 970 74 300**

## Mogen Turisthytte 28.06 – 01.09

Mogen Turisthytte ligger praktfullt til innerst ved vestenden av Møsvatn. Stedet har lange tradisjoner som innfallsport til selve Hardangervidda og er en av viddas eldste turisthytter. Mange velger Mogen som base for flotte turer i området. Her er det muligheter for korte turer, lengre turer, toppturer og fisketurer. Hytta har 48 sengeplasser, spisesal med utsikt over Kvenna og Møsvatn, og en koselig atmosfære. Vertskapet på Mogen serverer mat basert på lokale råvarer, blant annet skotsk høglandsfe fra nabogården.

## Mogen Tourist Cabin

*Mogen tourist cabin is situated magnificently at the westend of lake Møsvatn, and is one of the oldest lodges in the park. M/B Fjellvåken II's schedule makes it possible to make the trip back and forth within the same day. Mogen is one of the gateways to Hardangervidda National Park and the cabin is a great base for varied hikes in the area. We offer a tempting warm lunch based on traditional and local products. Mogen tourist cabin has 48 beds in 14 rooms, dining room with a view over the Kvenna river, two living rooms with open fireplace, and a cozy atmosphere.*

 Tlf/phone: +47 971 51 530  
E-post: [mogen@dnt.no](mailto:mogen@dnt.no)  
 [mogen.dnt.no](https://www.instagram.com/mogen.dnt.no)

## INFORMASJON



## Hvor finner du oss / How to find us:

Båten går fra Skinnarbu, FV 37 ca midtveis mellom Rjukan og Rauland.

*The boat starts by Skinnarbu, at road 37, midway between Rjukan and Rauland.*

## Kontakt / Contact

[www.fjellvaaken.no](http://www.fjellvaaken.no)  
[info@fjellvaaken.no](mailto:info@fjellvaaken.no)  
Tlf/phone: +47 907 50 250



**Rjukan**

RJUKAN TURISTKONTOR

Tlf: +47 35 08 05 50  
[info@visitrjukan.com](mailto:info@visitrjukan.com)  
[www.visitrjukan.com](http://www.visitrjukan.com)  
[www.facebook.com/visitrjukan](https://www.facebook.com/visitrjukan)



**Telemark**  
FYLKESKOMMUNE



M/B FJELLVÅKEN II

[WWW.FJELLVAAKEN.NO](http://WWW.FJELLVAAKEN.NO) +47 907 50 250



<https://www.facebook.com/MBFjellvaaken>



Høg fjellserise  
på Hardangervidda  
Mountain cruise on Hardangervidda

MØSVATN - TELEMARK



## M/B Fjellvåken II

M/B Fjellvåken II går i rute mellom Skinnarbu og Mogen i sommersesongen.

### Unik opplevelse

Turen over Møsvatn tar i overkant av 1 time og 30 minutter. På disse 4 milene passerer katamaranen fjellgårder og vakkert terreng. Befolkningen langs Møsvatn bor i et veiløst samfunn og de er isolerte under isleggingen og isløysingen. På en strålende sommerdag er turen med M/B Fjellvåken II på Møsvatn 918,5 m.o.h. en unik opplevelse.

### Aktiviteter

Mogen Turisthytte er innfallsporten til Hardangervidda - villreinens rike, Nord-Europas største høgfjellsplatå og Norges største nasjonalpark. En tur med M/B Fjellvåken II kan kombineres med tradisjonsmiddag på Mogen Turisthytte og overnatting.

Ønskes kun en liten tur i området, så anbefales den tilrettelagte stien ”Kvennavegen”, rundløype på 1,9 km. Underveis finnes lyttestolper der du kan høre folk som lever og bor i området forteller.

*M / B Fjellvåken II is running between Skinnarbu and Mogen during summer season.*

*The trip over Lake Møsvatn takes about 1 hour 30 minutes. During these 40 km the boat is passing mountain farms and beautiful terrain. The population along Møsvatn lives in a roadless community and they are isolated twice a year. Light refreshments on board with tea, coffee, soft drinks, beer, snacks and homemade waffles.*



## Sesong 28. juni – 1. september 2024

Avg. fra /Depart from	Skinnarbu	Mogen
28.06 - 05.07	09:30	15:30
06.07 - 04.08	09:30 og/and 13:30	11:30 og/and 15:30
05.08 - 01.09	09:30	15:30

## Turer / Tours 28. juni – 1. september 2024

### Høgfjellsreise - Hver dag kl 09:30. Retur kl 15:30

Bli med M/B Fjellvåken II på dagstur fra Skinnarbu til Mogen, og opplev den vakre naturen og de vegløse gårdene rundt Møsvatn. Et godt måltid basert på tradisjonsmat og lokale råvarer på Mogen Turisthytte er inkludert.

Høgfjellsreisen må forhåndsbestilles på [www.fjellvaaken.no](http://www.fjellvaaken.no).

**Kr 850,- for voksne og kr 400,- for barn (4–15 år)**

### Mountaincruise

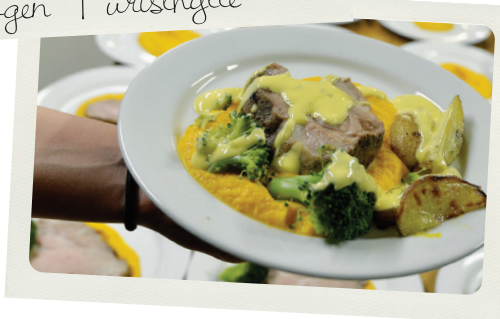
#### Every day at 9.30 am. Return at 3.30 pm.

*Join the M / B Fjellvåken II on a day trip from Skinnarbu to Mogen and experience the beauty of nature and the roadless community. A good meal based on traditional and local products is included, meal will be served at Mogen Turisthytte. The mountain cruise must be purchased in advance at [www.fjellvaaken.no](http://www.fjellvaaken.no).*

**NOK 850 for adults and NOK 400 for children (4–15 years)**



Mogen Turisthytte



## Billettpriser / Ticket Prices 2024

Skinnarbu - Mogen	En vei - one way	T/R - return ticket
Voksen/adult	395	590
Barn/children (4-15)	110	190
Barn/children (0-4)	Gratis / Free	Gratis / Free
Hund/Dog	100	120
Kano/Pacraft	135	165

Prisene forutsetter kjøp online

### Bestill online – spar penger

Forhåndsbestillinger av billetter på [www.fjellvaaken.no](http://www.fjellvaaken.no)

Salg av billetter om bord kr 50,- i tillegg pr. billett.

NB! Online booking stenger 30 minutter før avgang.

### Order online – save money

*Pre-order tickets at [www.fjellvaaken.no](http://www.fjellvaaken.no) Tickets purchased onboard: Fee NOK 50 pr. ticket. Please notice that online booking closes 30 minutes before departure.*

### Parkering

Det er parkeringsavgift på brygga på Skinnarbu. Fra Hardangervidda Nasjonalparksenter og Skinnarbu Nasjonalparkhotell går det en steintrapp ned til bryggen til Fjellvåken.

### Parking

*Parking fee at the pier on Skinnarbu. From the Hardangervidda National Park Centre and Skinnarbu Nasjonalparkhotel there is a stone path leading down to the pier.*

### Buss korrespondanse

Sjekk [Farte.no](http://Farte.no) for lokale sommerruter.

### Chartertur med Fjellvåken II

Du kan chartre MB Fjellvåken og seile på Møsvatn.

Noe for firma, grupper eller lag når noe skal markeres?

I høysesongen etter kl. 17.00

**For tilbud og priser kontakt;  
Fjellvåken II – Tlf. 907 50 250 eller  
[info@fjellvaaken.no](mailto:info@fjellvaaken.no)**